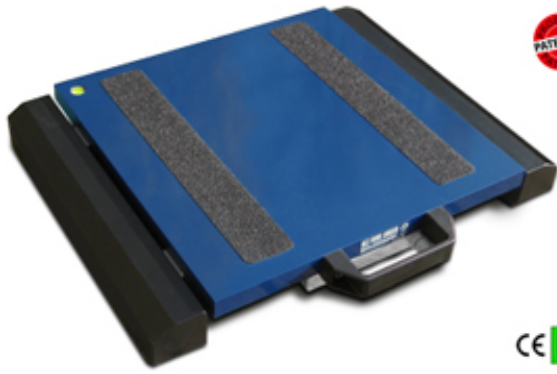
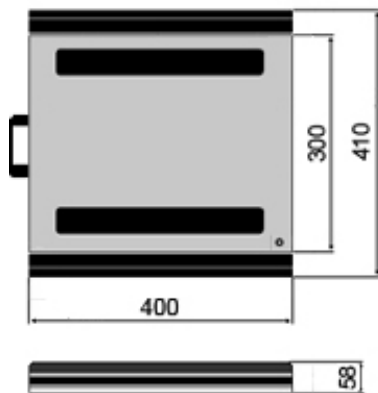


"WWSB" FAHRZEUGWAAGENPLATTFORMEN



WWSB Plattformen



Abmessungen in mm



Plattformen zur Realisierung von Wägesystemen für mittelgroße Fahrzeuge (Autos, Carts, Vans, etc); hohe Genauigkeit bei großer Stabilität



EIGENSCHAFTEN

- Abmessungen: 400x410mm. Höhe 58mm. Gewicht ca 14,5kg.
- Ladefläche: 400x300mm.
- Robuste Bauweise aus speziellem Aluminium mit geringem Gewicht und hoher Widerstandsfähigkeit bei rauen Arbeitsbedingungen.
- Kabel mit Schnellanschluss, Plattformseite.
- 10m Kabel für die Verbindung zwischen Plattform und Anzeigergerät.
- IP68 Edelstahl Wägezellen.
- IP68 Hermetische Anschlusskasten.
- Spezieller Antirutschgummi unter der Plattform sorgt für festen Halt auf allen Oberflächen.
- Sehr einfache und zuverlässige Verbindung der Waage mit dem Anzeigergerät.
- Die WWS Plattformen sind patentiert unter der Nummer: 1.342.302.
- Eichfähig nach CE-M.

Optionen (werden nur im Werk eingebaut)

- Hochauflösende Ausführung für die innerbetriebliche Anwendung.

Eichung bei eichfähigen CE-M Plattformen

- Die Plattformen sind verwendbar in Verhältnis zu Dritten:
 - Beim **Systemen mit Einzelwägezelle**, die für die Wiegung von Fahrzeugen nicht benutzt werden.
 - Beim **Radlastwaagen** (mit Dini Argeo Gewichtsanzeigergerät), wo die Zahl der Plattformen gleich zur Zahl der Räder ist. Sowohl das Gewicht des einzelnen Rad als auch das Gesamtgewicht sind im Verhältnis zu Dritten verwendbar denn beiden sind mit einer Wägung bestimmbar.
- **ACHTUNG:** Beim Achslastwaagen mit zwei WWS Plattformen, ist das Gewicht nur für den internen Gebrauch.

Verfügbare Versionen

Code	Fläche l x w (mm)	Max (kg)	d (kg)	CE-M 3000e (kg)	d* HR (kg)
WWSB600R2	400x300	600	0,2	--	--
WWSB1500R2	400x300	1500	0,5	--	--
WWSB3TR2	400x300	3000	1	--	0,1
WWSB6TR2	400x300	6000	2	--	0,2

WWSB8TR2	400x300	8000	5	--	0,5	--
WWSB600MR2 M	400x300	600	--	--	0,2	--
WWSB1500MR2 M	400x300	1500	--	--	0,5	--
WWSB3TMR2 M	400x300	3000	--	--	1	--
WWSB6TMR2 M	400x300	6000	--	--	2	--
WWSB8TMR2 M	400x300	8000	--	--	5	--

ANMERKUNG:

- Der CE-M Ziffersschritt bezieht sich auf das Gewicht der einzelnen Plattform.
- Der CE-M Ziffersschritt, der bei den Radlastwaagensystemen (4 Plattformen) angezeigt wird, ist gleich der Summe der Zifferschritte der einzelnen Plattformen, aber aufgerundet. Zum Beispiel: bei 4 geeichten Plattformen mit Ziffersschritt 200g, wird die geeichte Gewichtssumme mit einen Ziffersschritt in Höhe von ca. 1Kg ausgegeben.

Options only available at time of order




Code	Beschreibung
EHR	Hochauflösende Ausführung für die innerbetriebliche Anwendung.
WWSIP68	Schutzgrad IP68 für die WWS Plattformen, komplett mit IP68 Steckverbindern und PUR-Kabel.

Main available configurations

Code	Beschreibung
CBWWS	Anschlusskabel, 10m Länge, zwischen WWS Plattform und Anzeigegeraet im Koffer (nur als Ersatzteil). Achtung: nicht geeignet fuer WWS Plattformen mit der Option IP68 Schutzart.
CBWWSIP	Anschlusskabel, 10m Länge, zwischen WWS Plattform mit der Option IP68 Schutzart und Anzeigegeraet im Koffer (nur als Ersatzteil).

Main connectable indicators

Code	Beschreibung
DFWKR	Gewichtsanzeige in Rack Version mit spezifisches Programm für Anwendungen der Fahrzeugwägung, mit Transportkoffer, 17 Tasten, hintergrundbeleuchtetes LCD Display, Datum/Uhrzeit und Thermodrucker.
3590EKR03P	Gewichtsanzeige in "AF03" Version für Fahrzeugwägesysteme mit Drucker, ABS Transportkoffer, LED Display, Graphisches LCD-Display, Tastatur mit 25 Tasten.
3590EKR08P	Gewichtsanzeige in "AF08" Version für Radlastsysteme und Achslastssystemen mit Drucker, ABS Transportkoffer, LED Display, Graphisches LCD-Display, Tastatur mit 25 Tasten.

Available indicators	DFWKR	3590EKR03	3590EKR08
			
Specifications	>> Technical data sheet	>> Technical data sheet	>> Technical data sheet
Functions	<ul style="list-style-type: none"> - Wheels weighing - Axles weighing - In/Out (without memory) - Calculating the barycentre 	<ul style="list-style-type: none"> - Vehicles weighing - In/Out (with memory) 	<ul style="list-style-type: none"> - Wheels weighing - Axles weighing - Calculating the barycentre
Max. reading channels	4	2	4
Max. Platforms	4 (up to 8, 2 per channels)	8 (equalized)	4 (up to 8, 2 per channels)

Visualization	<ul style="list-style-type: none"> - Single channel - Combination of channels - Total weight 	- Total weight	<ul style="list-style-type: none"> - Single channels - Single axles - Total weight - Barycentre
Printout	<ul style="list-style-type: none"> - Headers - Single channels - Combination of channels - Total weight - Difference In/Out - Barycentre 	Completely programmable	Completely programmable
Databases	-	<ul style="list-style-type: none"> - Customers - Vehicles - Materials 	- Data
Approval	<ul style="list-style-type: none"> - Weight of the single platform - Total weight (only in the wheels weighing) 	- Total weight	<ul style="list-style-type: none"> - Weight of the single platform - Total weight (only in the wheels weighing)

INSTALLATION VON ACHLASTWÄGESYSTEMEN:

