

KERN MPP Personenwaage

Professionelle, geeichte Personenwaage in 3 Ausführungen



Medizinische Waagen 2009



KERN MPP-M
mit freistehendem
Anzeigerät



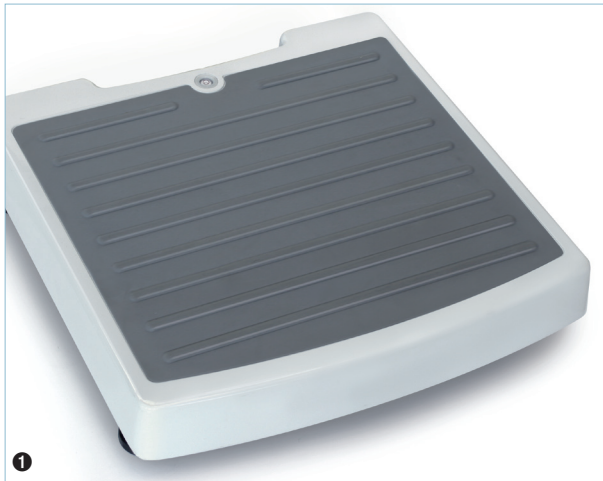
KERN MPP-HM
mit Stativ und
Größenmeßstab

KERN MPP-PM
mit Stativ

Ihr KERN Fachhändler:



Medizinische
Waagen
2009



Merkmale:

- Geeicht nach Klasse (III)
- Medizinzulassung nach 93/42/EWG
- Robuste Ausführung für den **täglichen Gebrauch** im professionellen Umfeld
- Große Trittpläche mit **rutsch- und abriebfester Auflage** aus Kunststoff
- **Ergonomisch optimierte** Bauform
- Leicht und **hygienisch zu reinigen**
- Sicheres und **rutschfreies Aufstellen** durch höhenverstellbare GummifüÙe
- Einfache und **komfortable 4-Tasten-Bedienung**
- **Dynamic-Weighing-Funktion**, zur Ermittlung eines stabilen Wägewerts, ideal für unruhig stehende Patienten
- **Data-Hold-Funktion**, bei Wägestillstand wird die Gewichtsanzeige automatisch bis zur Betätigung der WIEDERHOLEN-Taste „eingefroren“
- **BMI-Funktion** zur Ermittlung von Normalgewicht/ Übergewicht
- **Akku-Betrieb, intern, serienmäßig.**
Betriebsdauer ca. 100 h, Ladezeit ca. 8 h
- **1 Alle Modelle:** Stabile Wägeplatte mit abriebfester und rutschfreier Trittpläche, für optimale Standsicherheit

- **2 Alle Modelle:** Ergonomisches Anzeigegerät mit großen Tasten und kontrastreichem LCD-Display für bequemes Eingeben und Ablesen von Patientenwerten wie bspw. Größe zur Berechnung des BMI
- **3 Nur MPP-M: Freistehendes Anzeigegerät** mit großem LCD-Display, Kabellänge ca. 140 cm, für Wandmontage geeignet
- **4 Nur MPP-PM, -HM:** Das **Stativ** kann mit wenigen Handgriffen bspw. für den Transport umgelegt werden. Der innovative Zahnverschluß sorgt für optimalen Halt und Stabilität
- **5 Nur MPP-HM: Stabiler GrößenmeÙstab** serienmäßig, MeÙbereich zwischen 97-200 cm

Technische Daten:

- LCD-Display, Ziffernhöhe 25 mm
- Abmessungen Wägeplatte B x T x H 380 x 370 x 80 mm
- Gesamtabmessungen MPP-PM B x T x H 380 x 525 x 1230 mm; MPP-HM B x T x H 380 x 525 x 1380 mm
- Netzteil und integrierter Akku-Pack serienmäßig
- Nettogewicht MPP-M ca. 8,0 kg; MPP-PM/-HM ca. 12 kg

*In der EU ist bei Waagen mit Zweckbestimmung als Medizinprodukt die Eichung gesetzlich vorgeschrieben, bitte gleich mitbestellen. Hierzu benötigen wir Aufstellungsart und PLZ.

STANDARD



Modell	Wägebereich [Max] kg	Ablesbarkeit [d] kg	Eichwert [e] kg	Preis auf Anfrage	Gesetzlich vorgeschrieben		Option	
					Eichung		DKD Kalibrierschein	
KERN					KERN	KERN		
MPP 200K100M	200	0,1	0,1		965-129		963-129	
MPP 200K100PM	200	0,1	0,1		965-129		963-129	
MPP 200K100HM	200	0,1	0,1		965-129		963-129	

Piktogramme:

- PC RS 232:** Datenschnittstelle: Die Schnittstellenart ist im Piktogramm angegeben.
- UNIT:** Wägeeinheiten: Per Tastendruck umschaltbar z.B. auf nichtmetrische Einheiten. Siehe Waagenmodell.
- AKU:** Akku-Betrieb: Wiederaufladbares Set.
- 230V:** Netzteil: In der Waage integriert. 230V/50Hz in D. Auf Bestellung auch in Standard GB, AUS oder USA.
- BAT:** Batterie-Betrieb: Der Batterietyp ist beim jeweiligen Gerät angegeben.
- TAR:** Tarefunktionen: Rücksetzen der Anzeige auf „0“ bei belasteter Waage, z.B. Zu- oder Herauswiegen aus einem Behälter.
- Animal Weighing:** Tierwägeprogramm: Erschütterungen werden ausgefiltert zur Ermittlung eines stabilen Wägewerts.
- U:** Unterflurwägung: Möglichkeit der Lastaufnahme an der Waagen-Unterseite.