

KERN MPS Personenwaage

Geeichte Personenwaage mit BMI-Funktion



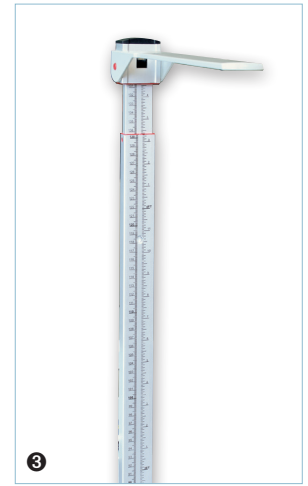
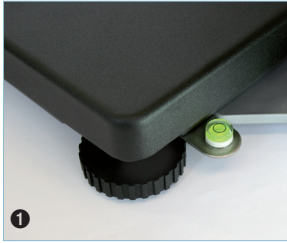
KERN MPS-M
mit freistehendem
Anzeigerät

KERN MPS-PM
mit Stativ

Ihr KERN Fachhändler:



Medizinische
Waagen
2009



Merkmale:

- Geeicht nach Klasse (III)
- Medizinzulassung nach 93/42/EWG
- **Stabile Stahl-Wägeplatte** mit rutschfreier und abriebfester Oberfläche
- Leicht und **hygienisch zu reinigen**
- **1** Sicheres und **rutschfreies Aufstellen** durch höhenverstellbare GummifüÙe
- **Dynamic-Weighing-Funktion**, zur Ermittlung eines stabilen Wägewerts, ideal für unruhig stehende Patienten
- **Data-Hold-Funktion**, bei Wägestillstand wird die Gewichtsanzeige automatisch bis zur Betätigung der Hold-Taste „eingefroren“
- **Intuitive Bedienung** über Tastenblock
- **PRE-TARE Funktion** für 5 Gewichtswerte
- **BMI-Funktion** zur Ermittlung von Normalgewicht/ Übergewicht
- Batterie- und Netzbetrieb möglich
- **Wandhalterung** zur Wandmontage des AnzeigeräÙs serienmäÙig

Optionen:

- **2** **Stabiler Transportkoffer** zum geschützten Transportieren und Aufbewahren der Personenwaage, nur für Modell ohne Stativ, **KERN MPS-A07**
- **3** **GrößenmeÙstab**, MeÙbereich zwischen 60 - 200 cm, zum Anschrauben an das Stativ (Modell MPS-PM) oder zur Wandmontage, **KERN MPS-A06**
- **Schnittstellenkabel RS 232C** zum AnschluÙ eines externen GeräÙes, **MPS-A08**

Technische Daten:

- LCD-Display, Ziffernhöhe 25 mm
- Abmessungen Wägeplatte B x T 275 x 295 mm
- Abmessungen Anzeigerät B x T x H 210 x 110 x 50 mm
- **Nur MPS-PM:** Gesamtabmessungen (inkl. Stativ) B x T x H 275 x 430 x 1000 mm
- Kabellänge Anzeigerät (nur Modell ohne Stativ) ca. 120 cm
- Batteriebetrieb möglich, 6 x 1,5 V AA, nicht inklusive, Betriebsdauer ca. 57 h
- Netzteil serienmäÙig
- Nettogewicht MPS-M ca. 4,1 kg; MPS-PM ca. 6,1 kg

*In der EU ist bei Waagen mit Zweckbestimmung als Medizinprodukt die Eichung gesetzlich vorgeschrieben, bitte gleich mitbestellen. Hierzu benötigen wir Aufstellungsort und PLZ.

STANDARD



Modell	Wägebereich [Max] kg	Ablesbarkeit [d] kg	Eichwert [e] kg	Preis auf Anfrage	Gesetzlich vorgeschrieben		Option	
					Eichung	DKD Kalibrierschein		
KERN					KERN	KERN		
MPS 200K100M	200	0,1	0,1		965-129	963-129		
MPS 200K100PM	200	0,1	0,1		965-129	963-129		

Piktogramme:

- PC RS 232** **Datenschnittstelle:** Die Schnittstellenart ist im Piktogramm angegeben.
- UNIT** **Wägeeinheiten:** Per Tastendruck umschaltbar z.B. auf nichtmetrische Einheiten. Siehe Waagenmodell.
- AKU** **Akku-Betrieb:** Wiederaufladbares Set.
- Tierwägeprogramm:** Erschütterungen werden ausgefiltert zur Ermittlung eines stabilen Wägewerts.
- U** **Unterflurwägung:** Möglichkeit der Lastaufnahme an der Waagen-Unterseite.
- 230** **Netzteil:** In der Waage integriert. 230V/50Hz in D. Auf Bestellung auch in Standard GB, AUS oder USA.
- Dynamic-Weighing Funktion:** Erschütterungen werden ausgefiltert zur Ermittlung eines stabilen Wägewerts.
- BAT** **Batterie-Betrieb:** Der Batterietyp ist beim jeweiligen Gerät angegeben.
- TAR** **Tarieren:** Rücksetzen der Anzeige auf „0“ bei belasteter Waage, z.B. Zu- oder Herauswiegen aus einem Behälter.