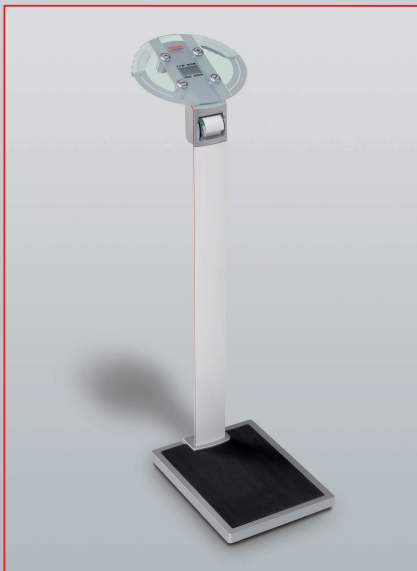
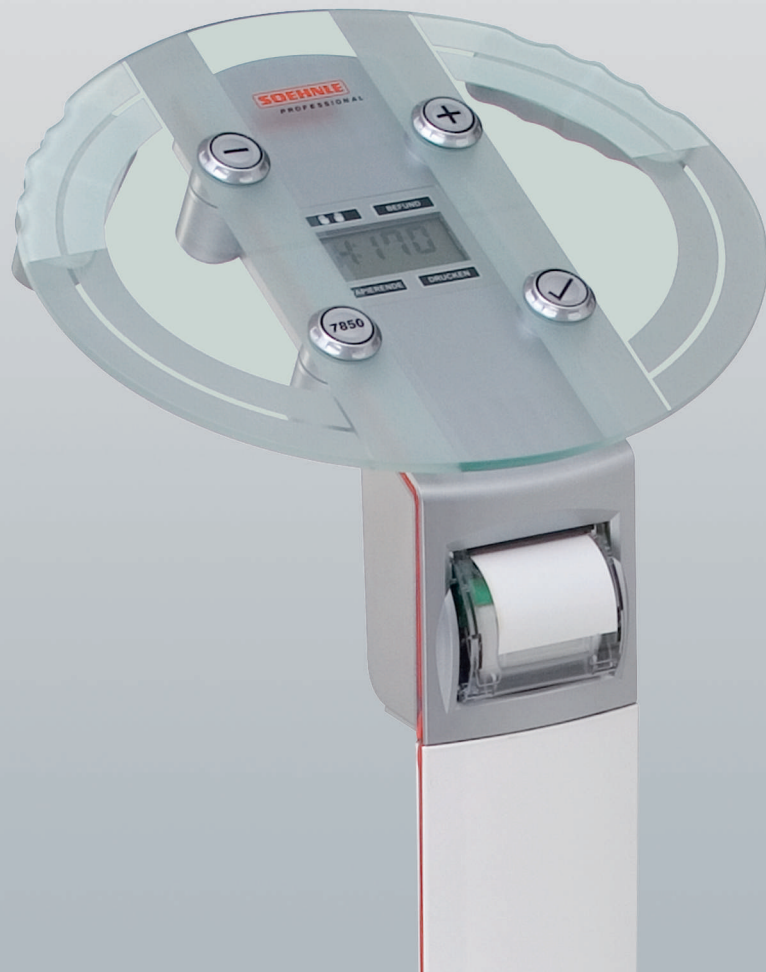


FITNESSWAAGE

PRODUKTNUMMER 7850

Medizin, Gesundheit und Wellness



- › Körper-Analysefunktion
- › Bedienergeführte Benutzung und Dateneingabe
- › Gute Ablesbarkeit
- › Einfache Handhabung
- › Impedanzmessung über die Hände
- › Thermodrucker für Belegdruck

FITNESSWAAGE

PRODUKTNUMMER 7850



Eigenschaften

Die neuartige Fitnesswaage eignet sich ideal für die Nutzung in Fitnessstudios, Apotheken, Ernährungsberatungen und Wellness-hotels. Mit ihrer Bodyanalysefunktion können neben dem Gewicht und Body Mass Index auch der Muskel-, Fett- und Wasserhaushalt genau gemessen und der aktuelle Energieumsatz ermittelt werden. Die Messung erfolgt dabei über die Hände, so dass sich der Benutzer komfortabel und Zeit sparend mit Schuhen auf die Waage stellen kann. Die Waage ist im Vergleich zu den derzeit bekannten Analysewaagen besonders einfach zu bedienen und bedarf keiner komplizierten und ausführlichen Anleitung. Mit dem integrierten Drucker lassen sich die Gewichts- und Analysewerte einschließlich individueller Bewertung bequem ausdrucken, dokumentieren und über einen längeren Zeitraum hinweg problemlos verfolgen.

Technische Daten

- › Elektronisches Wägesystem mit 4 Wägezellen
- › Umschaltung in Einheit St/lb/oz
- › Batteriegepufferte Uhr
- › Stromversorgung: Steckernetzteil
- › Hinterleuchtete LCD-Anzeige, Ziffernhöhe: 17 mm
- › 4 Tasten zur Dateneingabe
- › 4 beleuchtete Info-Felder
- › Plattformgröße: B 370 x T 480 x H 45 mm

Ausführung

- › Optimale Voraussetzung für die Hygiene und Handhabung, Impedanzmessung erfolgt über die Hände (nicht über nackte Füße)
- › Einfache Reinigung der Glasoberfläche
- › Kleidungsgewicht wird für die Analysewerte-Berechnung berücksichtigt
- › Einfacher Wechsel der Papierrolle durch „Easy paper loading“-Funktion
- › Gute Standsicherheit durch hohes Gewicht der Bodenplatte
- › Uhrzeit-Anzeige
- › Ausdruck von Datum/Uhrzeit, Gewicht, Analysewerte sowie Bewertung
- › Aluminiumstativ
- › Patent pending

Bestellinformationen

Bestellnummer	Wägebereich	Zifferschnitt	Abmessungen	Gewicht
	kg	g	mm	kg
7850.01.001	180	100	370 x 670 x 1290	17,8

Ihr Soehnle Professional-Fachhändler:

www.soehnle-professional.com