

KCPN

MONTAGESATZ FÜR DRUCKKRAFT WÄGEZELLEN



Montagesatz für CP Druckkraft Wägezellen:
Einsetzbar für Bunker, Silos, Plattformen,
etc. Der Bausatz kann auch ohne die
Wägezelle montiert werden.

Die ideale Lösung für
fortschrittliche industrielle
Anwendungen

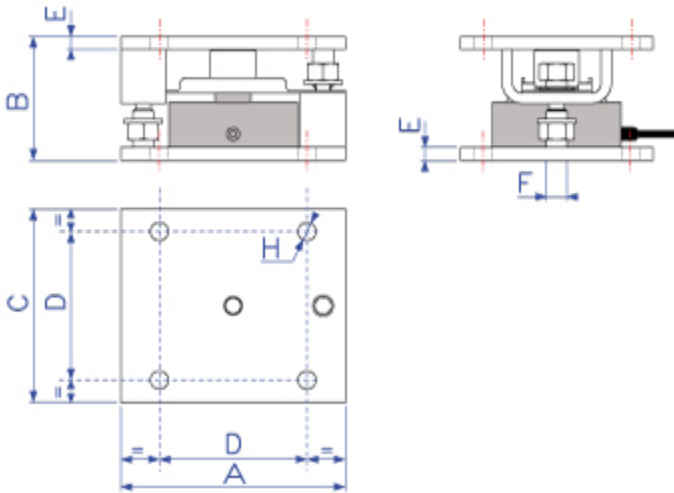
HAUPTDATEN

- AUSFÜHRUNG IN EDELSTAHL AISI304
- GROSSER WIDERSTAND GEGEN QUERKRÄFTE
- ÜBERLASTSCHRAUBEN ZUR EINFACHEN MONTAGE ODER AUSWECHSLUNG DER WÄGEZELLE
- SELBSTZENTRIERENDE MONTAGE ZWISCHEN UNTER- UND OBERPLATTE.

⚠ ACHTUNG ⚠

- Das Kit KCPN versichert den richtigen Betrieb der Wägezellen und die Genauigkeit, die während der Wiegung benötigt ist. Es schützt aber die Wägezelle und die Struktur nicht.
- Es ist die Pflicht des Planers bzw. des Installateurs der Anlage Lösungen gegen die seitlichen Kräfte und das Umkippen zu erarbeiten und zwar abhängig von:
 - Stöße und Vibrationen;
 - Windstärke;
 - seismische Klassifizierung des Installationsorts;
 - Beschaffenheit der Bodenoberfläche.

BEISPIEL 1



Code	Abmessungen (mm)						
	A	B	C	D	E	F	H
KCPN10	175	96	150	115	10	M16	ø14
KCPN15	175	96	150	115	10	M16	ø14
KCPN30	230	118	200	160	10	M20	ø17
KCPN100	320	154	320	250	15	M30	ø23



www.diniargeo.com



“YOUR WORLDWIDE PARTNER FOR WEIGHING”

DINI ARGEO
FRANCE sarl
Nogent-sur-Marne
info.fr@diniargeo.com

DINI ARGEO
GMBH
Sinsheim - Germany
info.de@diniargeo.com

DINI ARGEO
UK Ltd
Taunton - United Kingdom
info.uk@diniargeo.com

DINI ARGEO WEIGHING
INSTRUMENTS Ltd
Shanghai - China
info.cn@diniargeo.com

DINI ARGEO
WEIGHBRIDGES
Calto (RO) – Italy
info@diniargeo.com

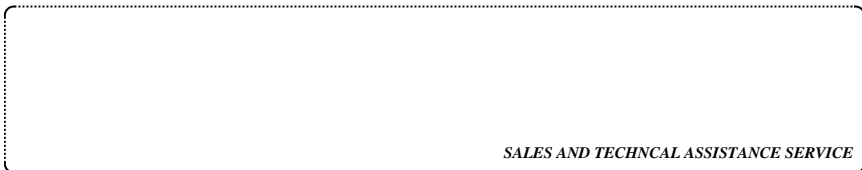


HEAD OFFICE

Via Della Fisica, 20
41042 Spezzano di Fiorano Modena - Italy
Tel. +39.0536 843418 Fax. +39.0536 843521
info@diniargeo.com

SERVICE ASSISTANCE

Via Dell'Elettronica, 15
41042 Spezzano di Fiorano Modena - Italy
Tel. +39.0536 921784 Fax. +39.0536 926654
service@diniargeo.com



SALES AND TECHNICAL ASSISTANCE SERVICE