

WWSLM

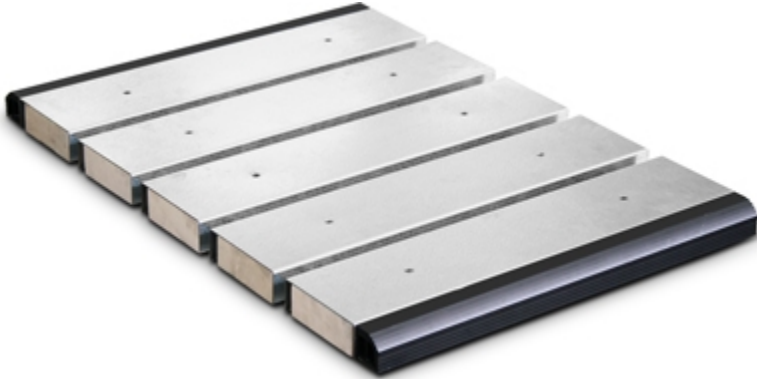
ABGLEICHMODULE FÜR DIE ACHSLASTWÄGUNG



Befahrbare Abgleichmodule kombinierbar mit den Plattformen der Serie WWSE, für die Schaffung von mobilen oder festen Achslastwägestationen, und mit den Plattformen der Serie WWSD, für dynamische Wägeanwendungen. Verbessern beachtlich die Wägeresultate.

Die ideale Lösung für  
fortschrittliche industrielle  
Anwendungen

## TECHNISCHE EIGENSCHAFTEN WWSLM

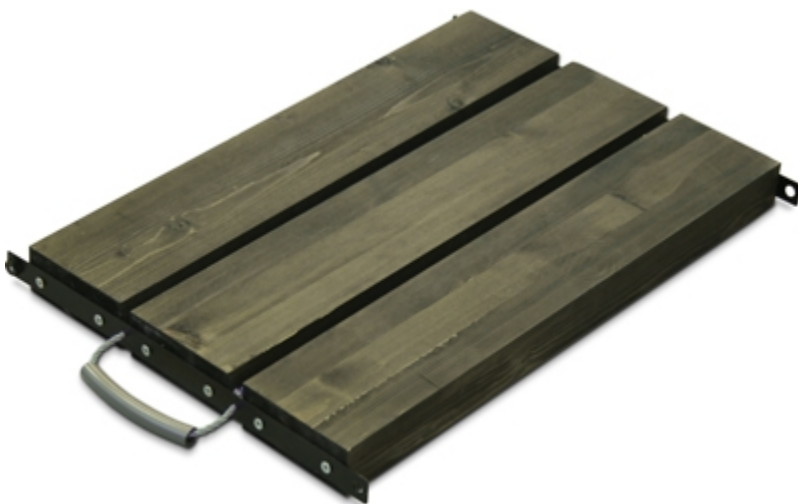


Module zur Höhenanpassung WWSLM

- Empfohlen für befestigte Einbau.
- Verbindungs-Bausatz zwischen den Modulen und Bodenfixierung, serienmäßig.
- Max. Wägebereich jedes Moduls: bis zu 10t.
- Robuste Struktur aus Holz, mit Schutzverkleidung aus Metall.
- Minirampen aus Aluminium, um die Auffahrt / Abfahrt des Fahrzeugs zu erleichtern.
- Spezielles vulkanisiertes Antirutschgummi für maximalen Halt auf jeder Oberfläche.
- Sowohl für statische als auch dynamische Wägeanwendungen verwendbar.

|          | Abmessungen (mm) | Höhe (mm) | Gewicht (kg) |
|----------|------------------|-----------|--------------|
| WWSELM   | 1200x700         | 59        | 28           |
| WWSDLM-1 | 1200x900         | 59        | 35           |
| WWSFLM   | 1200x900         | 71        | 40           |

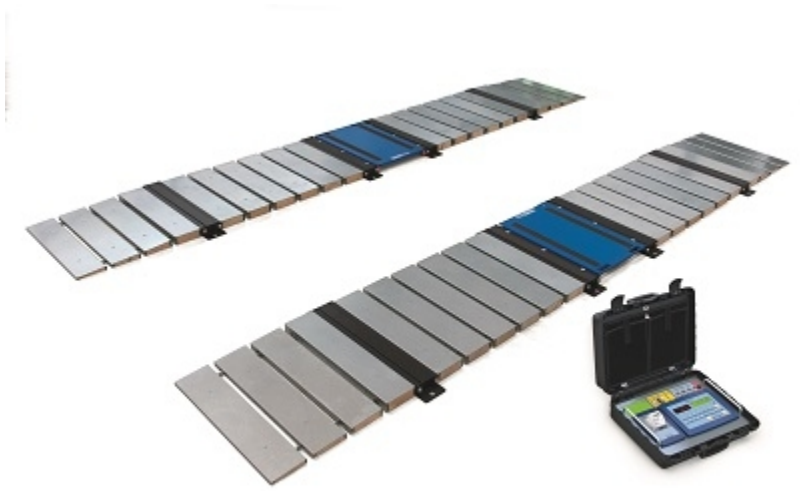
## TECHNISCHE EIGENSCHAFTEN WWSW



Holzbausteine zur Höhenanpassung WWSW

- Für den mobilen Installation, leicht, einfach zu montieren.
- Max. Wägebereich jedes Moduls: bis zu 10t.
- Robuste Struktur aus Holz.
- Verbindungs-Bausatz zwischen den Modulen und Bodenfixierung, serienmäßig.
- Sowohl für statische als auch dynamische Wägeanwendungen verwendbar.
- Verringerung der Kosten.
- Mit Griffe für den Transport.

|       | Abmessungen (mm) | Höhe (mm) | Gewicht (kg) |
|-------|------------------|-----------|--------------|
| WWSEW | 500x700          | 58        | 9            |
| WWSW  | 500x900          | 58        | 12           |
| WWSFW | 500x900          | 69        | 13           |



- Verringerung des Einflusses der Aufhängungen während der Wägung.
- Verringerung des Höhenunterschiedeffekts (wichtig bei Fahrzeugen mit mehr als zwei Achsen).
- Leicht zu installieren und abzubauen, für mobile Wägestationen.
- Verringerung der Kosten und der Zeiten für die Installation.
- Modularität: durch das Hinzufügen von mehreren Modulen ist eine schnelle Ausweitung der Wägezonenlänge je nach den Bedürfnissen möglich.
- Reduzierte Ausmaße zur Erleichterung des Transports und der Lagerung bei längerer Nichtgebrauchszeit.

Nützlich für den Aufbau von mobilen oder festen Achslastwägestationen mit beliebiger Länge.



www.diniargeo.com



“YOUR WORLDWIDE PARTNER FOR WEIGHING,”

**DINI AR GEO**  
**FRANCE** sarl  
Nogent-sur-Marne  
info.fr@diniargeo.com

**DINI AR GEO**  
**GMBH**  
Sinsheim - Germany  
info.de@diniargeo.com

**DINI AR GEO**  
**UK Ltd**  
Taunton - United Kingdom  
info.uk@diniargeo.com

**DINI AR GEO WEIGHING**  
**INSTRUMENTS Ltd**  
Shanghai - China  
info.cn@diniargeo.com

**DINI AR GEO**  
**WEIGHBRIDGES**  
Calto (RO) – Italy  
info@diniargeo.com



**HEAD OFFICE**

Via Della Fisica, 20  
41042 Spezzano di Fiorano Modena - Italy  
Tel. +39.0536 843418 Fax. +39.0536 843521  
info@diniargeo.com

**SERVICE ASSISTANCE**

Via Dell'Elettronica, 15  
41042 Spezzano di Fiorano Modena - Italy  
Tel. +39.0536 921784 Fax. +39.0536 926654  
service@diniargeo.com



SALES AND TECHNICAL ASSISTANCE SERVICE